



 **siena**  
hato montaña



 **siena**

## **un futuro con mejor calidad de vida**

siena te ofrece una de las mejores áreas en desarrollo de la ciudad de panamá. el diseño de primer mundo de este proyecto se complementa con su entorno y hacen de siena una oportunidad para el futuro que mejora tu calidad de vida y la de tu familia.

nuevo arraiján - panamá oeste





**vive en  
el campo  
con todos  
los beneficios  
de la ciudad**

[www.hatomontana.com](http://www.hatomontana.com)



# master plan general etapa I

-  fase 1
-  fase 2
-  lotes de 200m<sup>2</sup>
-  lotes de 180m<sup>2</sup>





 **siena** master plan



# master plan general parque

gazebo



gym al aire libre



parque para perros



fuentes



parque de niños



zona de hamacas y BBQ





 **siena** master plan parque





### **características del proyecto**

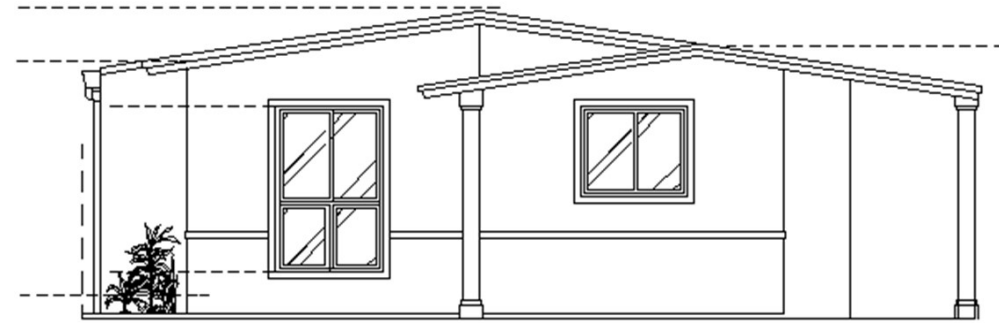
- parques infantiles
- garita de seguridad 24/7
- sistema de auto-abastecimiento de agua con tanques de reserva
- rápido acceso desde la panamericana y la autopista cerca a la futura estación del metro
- cerca a colegios, supermercados, farmacias y comercios



**modelos unifamiliares:  
tu casa, tu terreno**

el concepto de casas unifamiliares de siena, esta diseñado para quienes desean espacios adecuados para albergar grandes familias con comodidad y espacios eficientes, con un diseño simple y estructura sólida; en haus hemos creado casas para toda la vida.

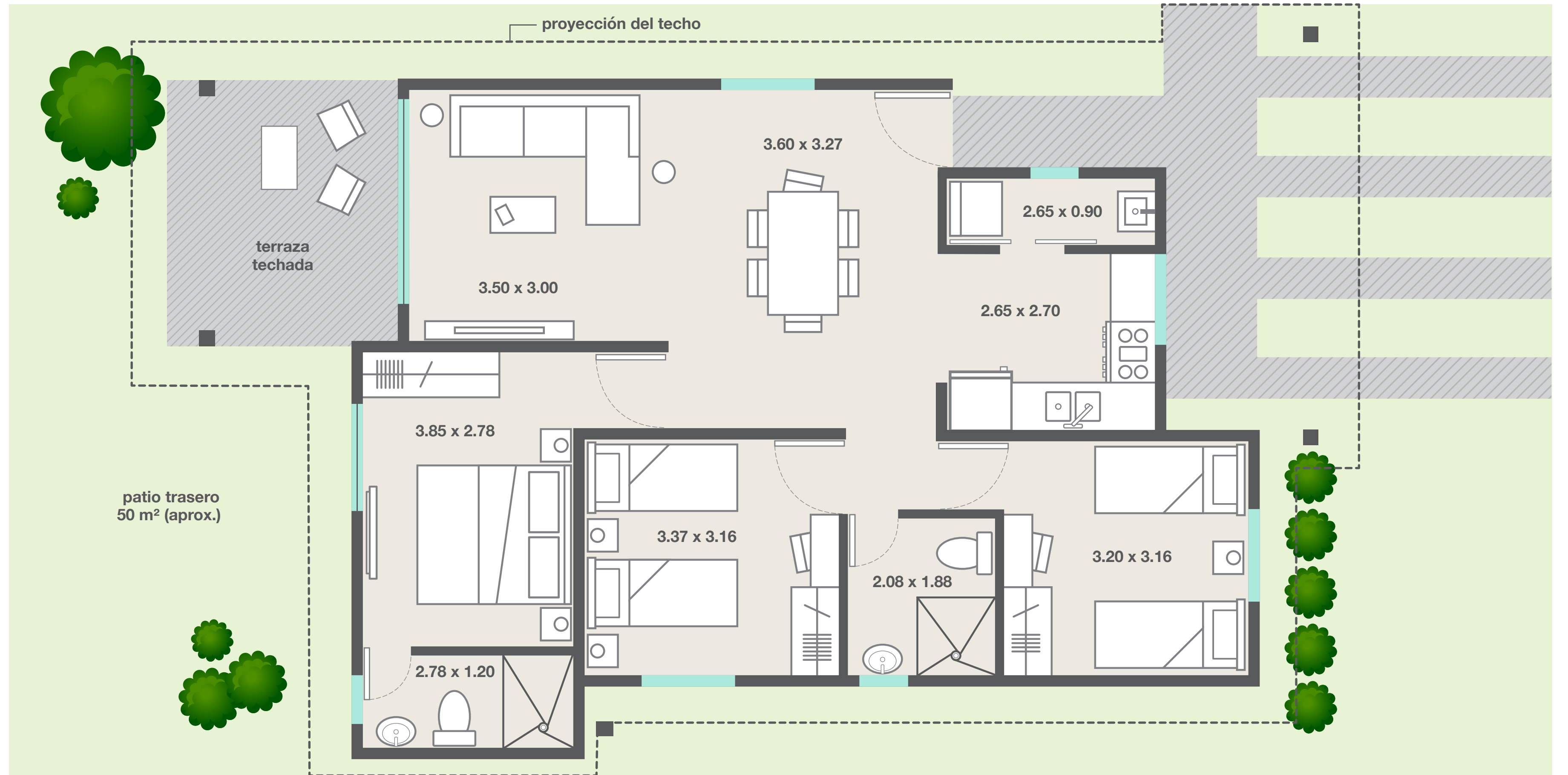


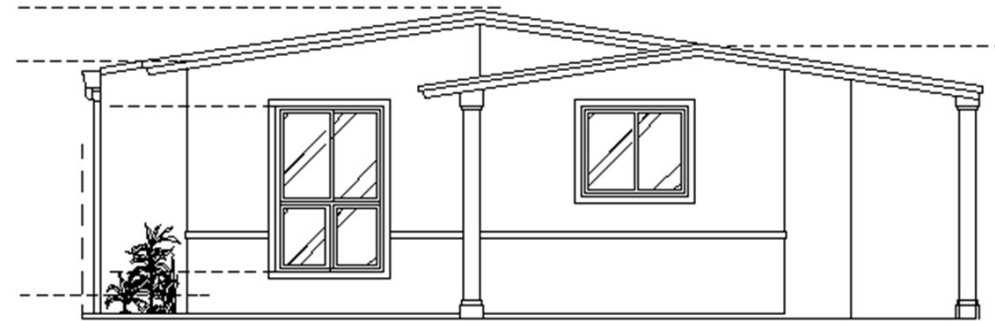


**casas unifamiliares 3R/2B**  
**lote 200 m<sup>2</sup>**

**111.34 m<sup>2</sup> de construcción / 1 nivel**

- 3 recámaras, 2 baños
- 2 estacionamientos semi-techados
- amplio patio trasero
- terrace techada
- finos acabados

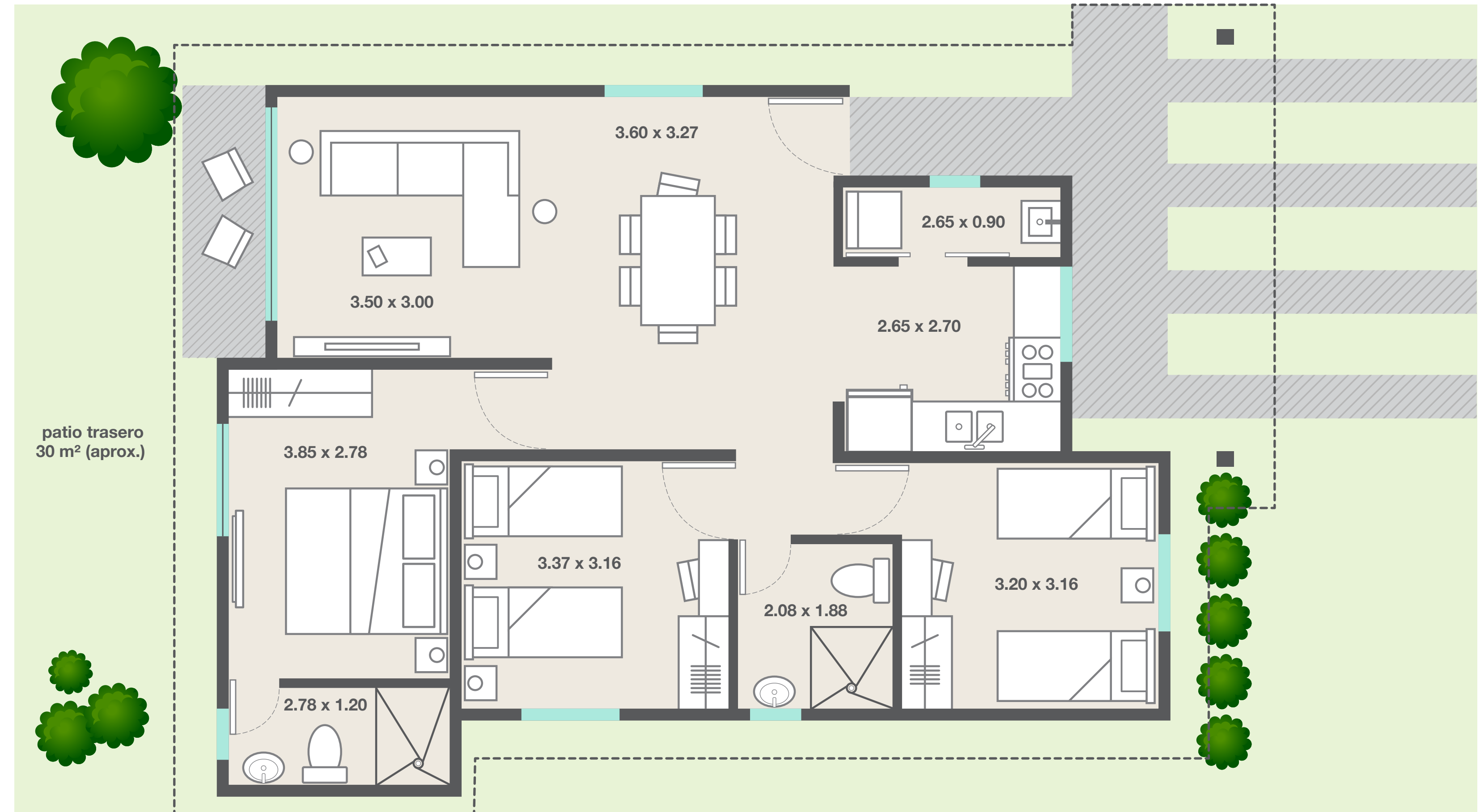




**casas unifamiliares 3R/2B**  
**lote 180 m<sup>2</sup>**

105.65 m<sup>2</sup> de construcción / 1 nivel

3 recámaras, 2 baños  
2 estacionamientos semi-techados  
amplio patio trasero  
finos acabados





siena es un complejo privilegiado donde tú y tu familia crearán una comunidad diseñada para vivir con comodidad y mucha seguridad.





 siena







## requisitos para asalariados

- ✓ carta de trabajo
- ✓ ficha de seguro social vigente
- ✓ dos últimos talonarios de pago
- ✓ copia de cédula

## requisitos para independientes

- ✓ dos últimas declaraciones de renta
- ✓ carta de certificación de ingresos
- ✓ movimientos bancarios (últimos 6 meses)
- ✓ copia de cédula

---

\*LETRA SUJETA A CONDICIONES BANCARIAS CON UN FINANCIAMIENTO DEL 95% (NO INCLUYE SEGUROS). VER TÉRMINOS Y CONDICIONES EN NUESTRA PÁGINA WEB. LOS PRECIOS PUEDEN VARIAR SIN PREVIO AVISO. LAS ILUSTRACIONES SON REPRESENTACIONES ARTÍSTICAS. EL PROMOTOR SE RESERVA EL DERECHO DE MODIFICAR, REVISAR O RETIRAR CUALQUIERA O TODAS A SU DISCRECIÓN Y SIN PREVIO AVISO. LAS ILUSTRACIONES O MATERIAL GRÁFICO SON REPRESENTACIONES ARTÍSTICAS. EL PROMOTOR SE RESERVA EL DERECHO DE MODIFICAR, REVISAR O RETIRAR CUALQUIERA O TODAS A SU DISCRECIÓN Y SIN PREVIO AVISO. LOS PRECIOS PUEDEN VARIAR SIN PREVIO AVISO.





 [hauspanama.com](https://hauspanama.com)

 [ventas@hauspanama.com](mailto:ventas@hauspanama.com)

 257-3033