

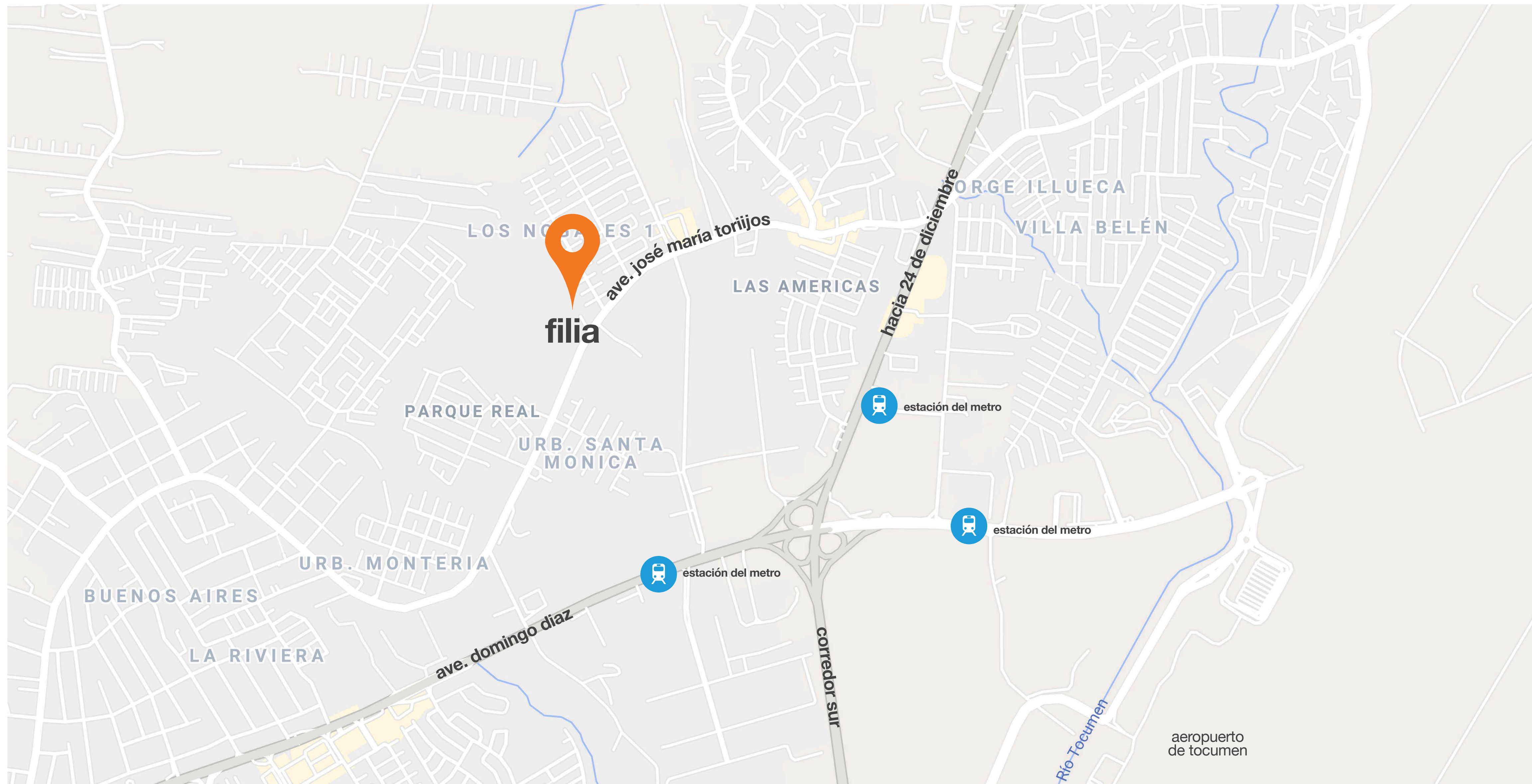


 **filia**
tocumen



**una próspera inversión
en la mejor área de
tocumen**

filia te ofrece una de las mejores áreas en desarrollo de panamá. el diseño de primer mundo de este proyecto se complementa con su entorno y hacen de filia una oportunidad para el futuro que mejora tu calidad de vida y la de tu familia.



filia

LOS NOVALES 7

ave. José María Torrijos

LAS AMERICAS

hacia 24 de diciembre

GEORGE ILLUECA

VILLA BELÉN

PARQUE REAL

URB. SANTA MONICA

estación del metro

URB. MONTERIA

estación del metro

BUENOS AIRES

LA RIVIERA

ave. domingo diaz

corredor sur

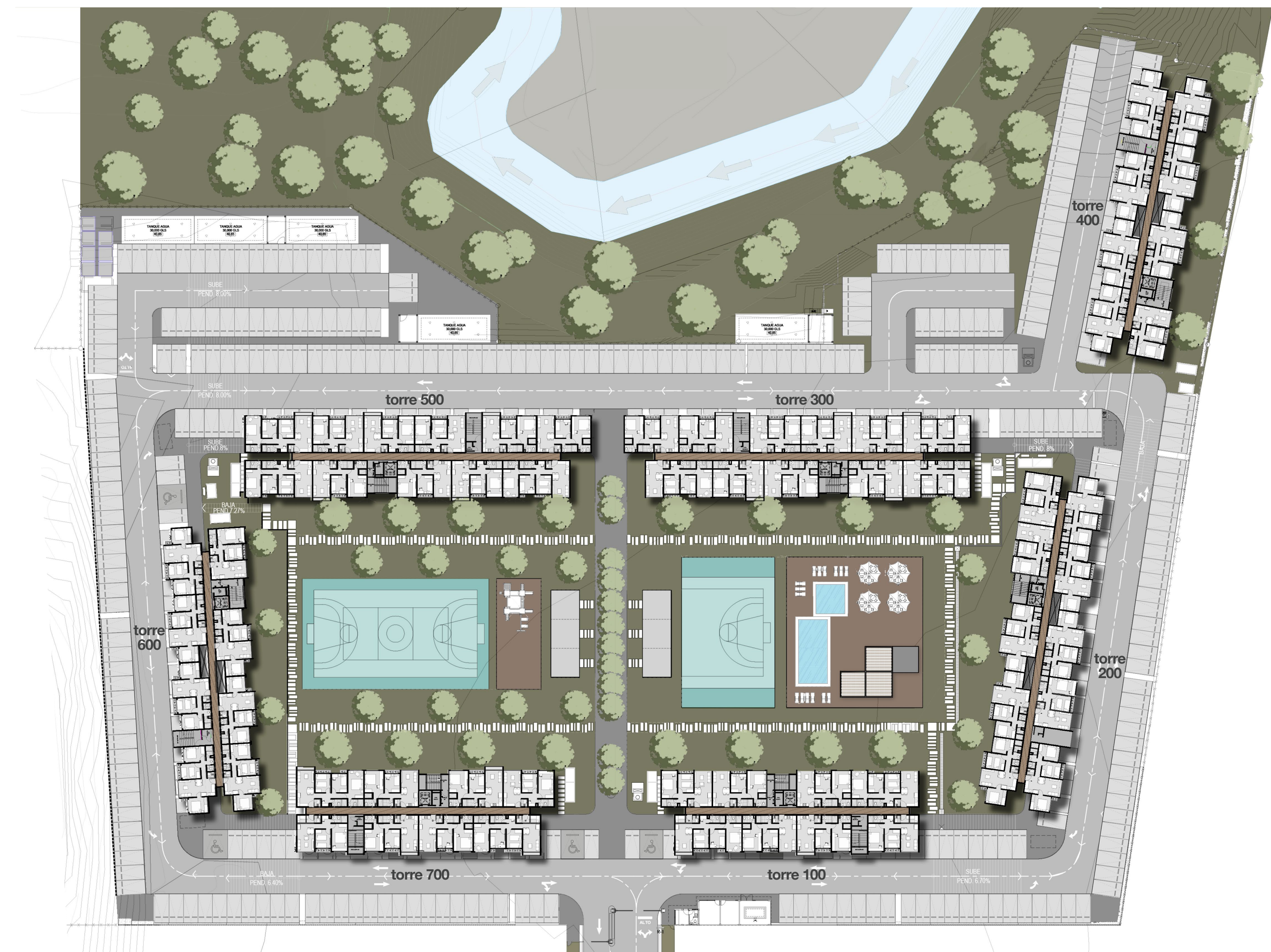
estación del metro

Río Tocumen

aeropuerto de tocumen



master plan



apartamentos

2 y 3 recámaras

desde 56.59 hasta 74.34 m²



características del proyecto

- piscina
- cancha multiuso
- parques infantiles
- área para caminar
- gazebo
- área para barbacoa
- media cancha de basket
- espacio para guardería

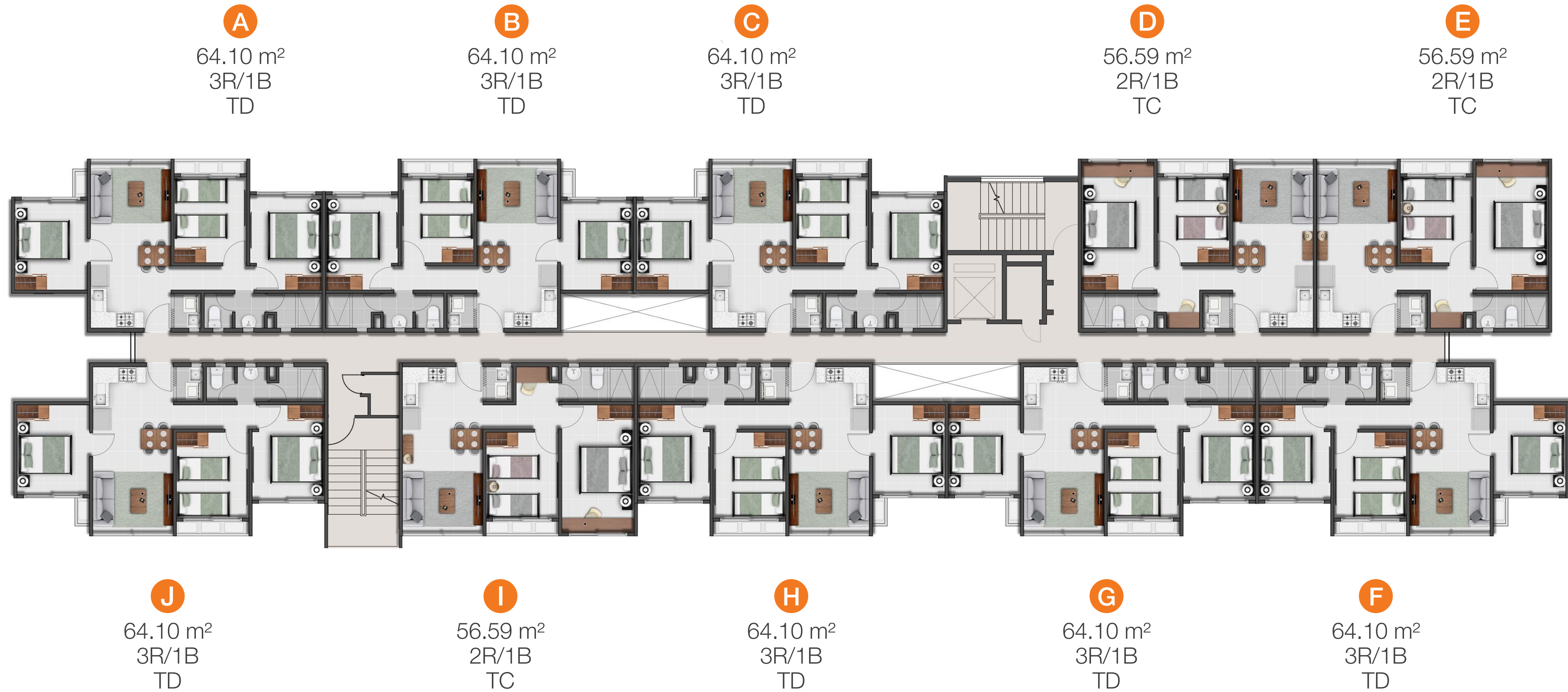


planta típica de apartamentos torre 100 y torre 700



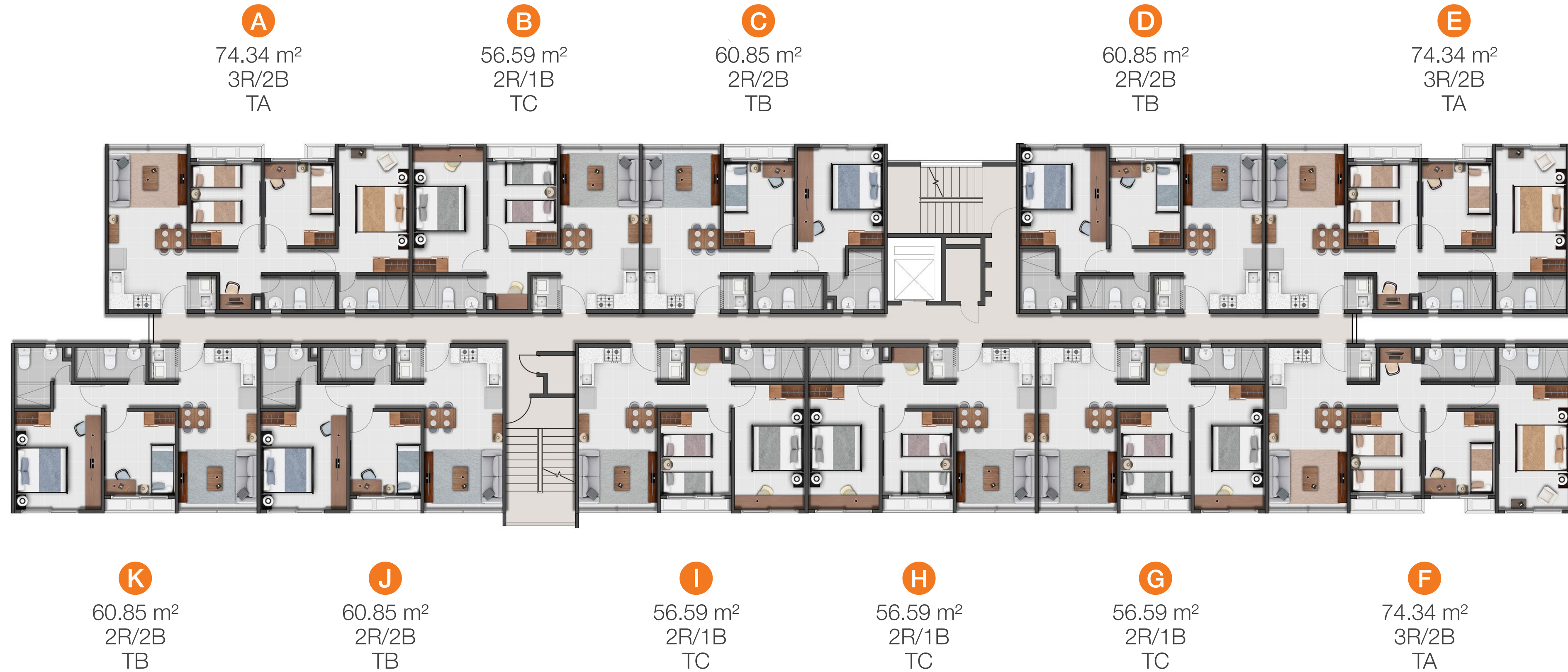
apartamentos de 3R/2B | 2R/2B | 2R/1B
desde 56.59 hasta 74.34 m²

planta típica de apartamentos torre 200



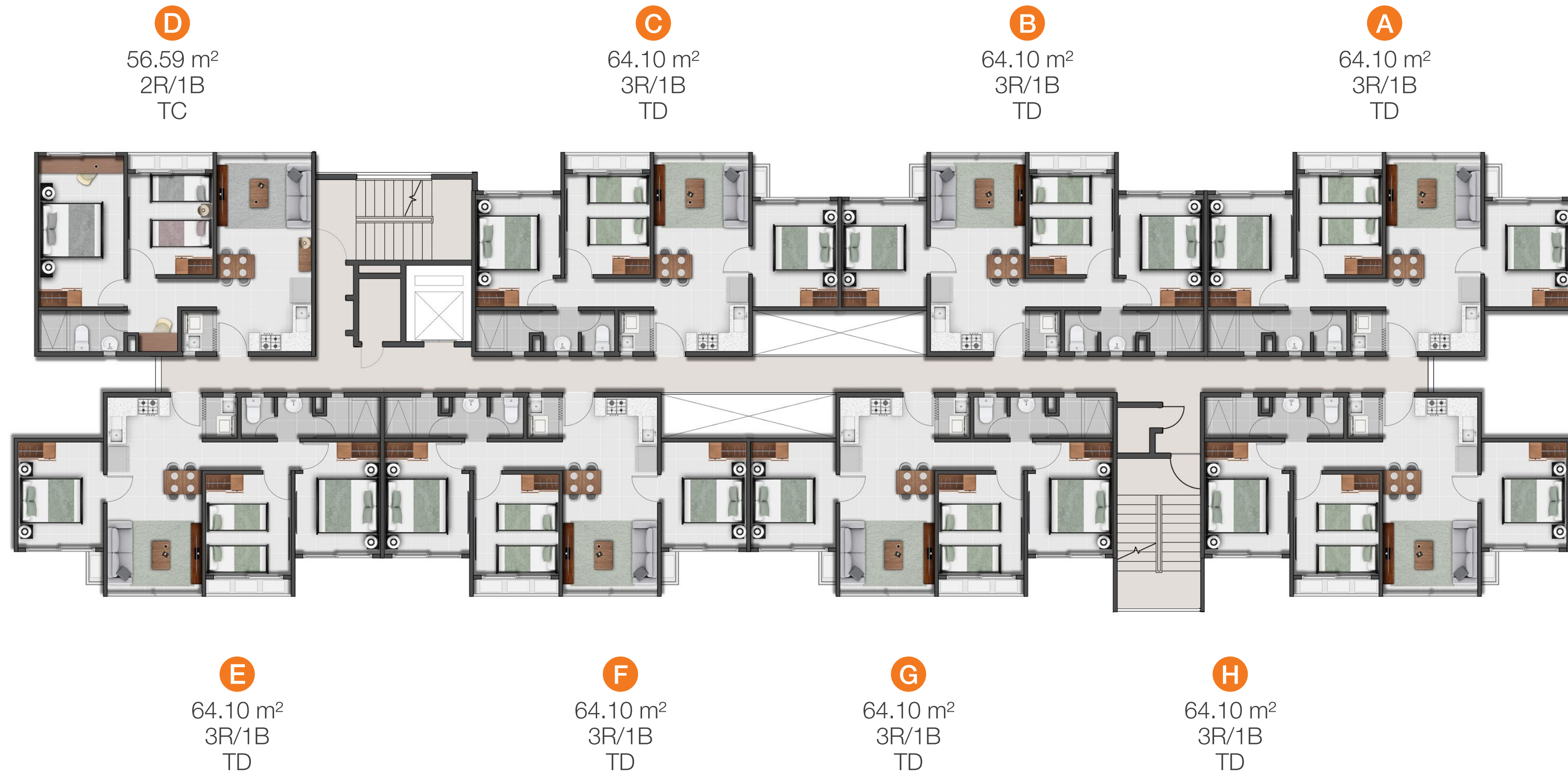
apartamentos de 3R/1B | 2R/1B
desde 56.59 hasta 64.10 m²

planta típica de apartamentos torre 300 y torre 500



apartamentos de 3R/2B | 2R/2B | 2R/1B
 desde 56.59 hasta 74.34 m²

planta típica de apartamentos torre 400 y torre 600



apartamentos de 3R/1B | 2R/1B
desde 56.59 hasta 64.10 m²









filia es un complejo privilegiado donde tú y tu familia crearán una comunidad diseñada para vivir con comodidad y mucha seguridad a 1 minuto de los dos corredores y la estación del metro.

apartamento tipo A / con balcón

3R/2B | área de estudio | desde 76.12 m²



apartamento tipo A / sin balcón

3R/2B | área de estudio | desde 74.34 m²



apartamento tipo B / con balcón

2R/2B | desde 62.64 m²





apartamento tipo B / sin balcón

2R/2B | desde 60.85 m²



apartamento tipo C / con balcón

2R/1B | área de estudio | desde 58.37 m²



apartamento tipo C / sin balcón

2R/1B | área de estudio | desde 56.59 m²



apartamento tipo D / sin balcón

3R/1B | desde 64.10 m²



requisitos para asalariados

- ✓ carta de trabajo
- ✓ ficha de seguro social vigente
- ✓ dos últimos talonarios de pago
- ✓ copia de cédula

requisitos para independientes

- ✓ dos últimas declaraciones de renta
- ✓ carta de certificación de ingresos
- ✓ movimientos bancarios (últimos 6 meses)
- ✓ copia de cédula


*LETRA SUJETA A CONDICIONES BANCARIAS CON UN FINANCIAMIENTO DEL 95% (NO INCLUYE SEGUROS). VER TÉRMINOS Y CONDICIONES EN NUESTRA PÁGINA WEB. LOS PRECIOS PUEDEN VARIAR SIN PREVIO AVISO. LAS ILUSTRACIONES SON REPRESENTACIONES ARTÍSTICAS. EL PROMOTOR SE RESERVA EL DERECHO DE MODIFICAR, REVISAR O RETIRAR CUALQUIERA O TODAS A SU DISCRECIÓN Y SIN PREVIO AVISO. LAS ILUSTRACIONES O MATERIAL GRÁFICO SON REPRESENTACIONES ARTÍSTICAS. EL PROMOTOR SE RESERVA EL DERECHO DE MODIFICAR, REVISAR O RETIRAR CUALQUIERA O TODAS A SU DISCRECIÓN Y SIN PREVIO AVISO. LOS PRECIOS PUEDEN VARIAR SIN PREVIO AVISO.





 hauspanama.com

 ventas@hauspanama.com

 261-7100