

planta típica torre 100

nivel 200

A

\$

58.4m² / SB 56.6m²
2 rec. / 1 baño / balcón

B

\$

60.5m²
2 rec. / 2 baños

C

\$

62.3m²
2 rec. / 2 baños / balcón

D

\$

73.9m² / CB 75.8m²
3 rec. / 2 baños

E

\$

62.3m²
2 rec. / 2 baños / balcón

F

\$

60.5m²
2 rec. / 2 baños

G

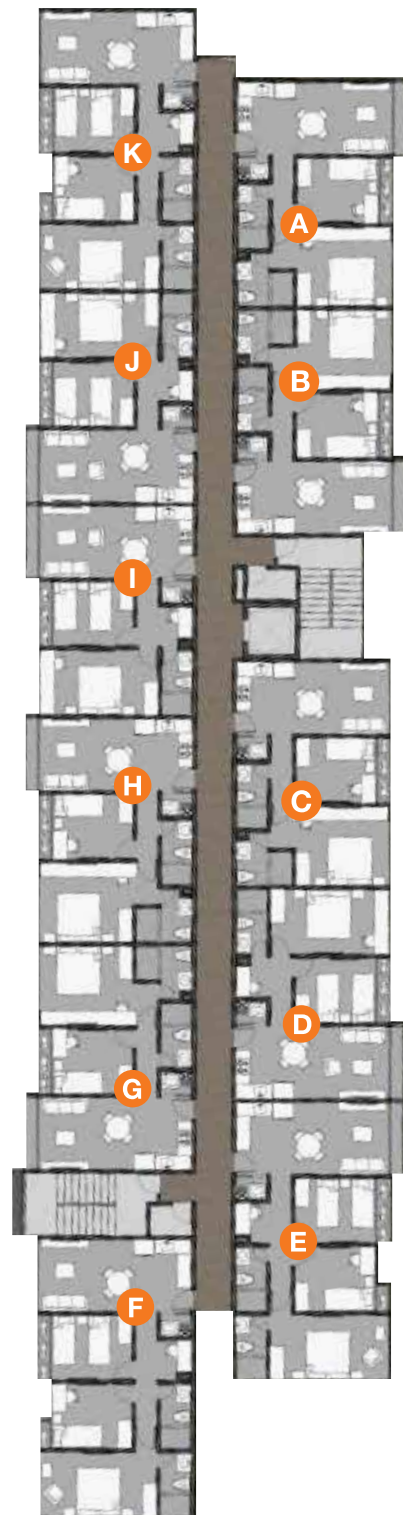
\$

58.4m² / SB 56.6m²
2 rec. / 2 baños / balcón

H

\$

73.9m² / CB 75.8m²
3 rec. / 2 baños



planta típica torre 200

nivel 200

A

\$

62.3m²
2 rec. / 2 baños

B

\$

62.3m²
2 rec. / 2 baños

C

\$

60.5m²
2 rec. / 2 baños

D

\$

58.4m²
2 rec. / 1 baño

E

\$

75.8m² / balcón
3 rec. / 2 baños

F

\$

73.9m² / balcón
3 rec. / 2 baños

G

\$

62.3m²
2 rec. / 2 baños

H

\$

62.3m²
2 rec. / 2 baños

I

\$

58.4m² / balcón
2 rec. / 2 baños

J

\$

58.4m² / balcón
2 rec. / 2 baños

K

\$

73.9m²
3 rec. / 2 baños

haus

así creamos bienestar

filia

	2 recámaras 1 baño 56 - 60m ²	2 recámaras 2 baños 60 - 65m ²	3 recámaras 2 baños 73 - 75m ²
precios desde	\$91,211	\$93,973	\$115,743
balcón	según modelo	según modelo	según modelo
amenidades			
garita de seguridad	+	+	+
muro perimetral	+	+	+
elevador	+	+	+
tanque de reserva de agua	+	+	+
planta eléctrica en a.s.	+	+	+
parques infantiles	+	+	+
piscina	+	+	+
cancha multiuso	+	+	+
gazebos	+	+	+
media cancha de basketball	+	+	+
fecha de entrega	2020	2020	2020

LAS ILUSTRACIONES O MATERIAL GRÁFICO SON REPRESENTACIONES ARTÍSTICAS. EL PROMOTOR SE RESERVA EL DERECHO DE MODIFICAR, REVISAR O RETIRAR CUALQUIERA O TODAS A SU DISCRECIÓN Y SIN PREVIO AVISO LOS PRECIOS PUEDEN VARIAR SIN PREVIO AVISO. LETRA BANCARIA SUJETA A CONDICIONES BANCARIAS, NO INCLUYE SEGUROS. REGALOS APLICAN SEGÚN PROYECTOS Y MONTOS DE SEPARACIÓN

master plan



visita nuestra sala de ventas
de lunes a viernes de 9am a 6pm
sábado de 8am a 4pm
domingo de 10am a 4pm

hauspanama.com
ventas@hauspanama.com
☎ 261-7100
☎ 6775-6090



haus

así creamos bienestar



**vive en comunidad a 1 minuto de
los dos corredores y el metro**

apartamentos
desde 56 hasta 75 m²
2 y 3 recámaras / 1 y 2 baños

filia
by haus